



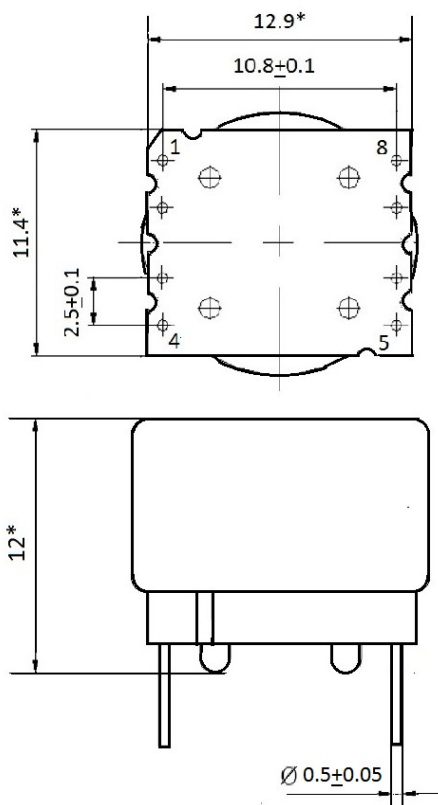
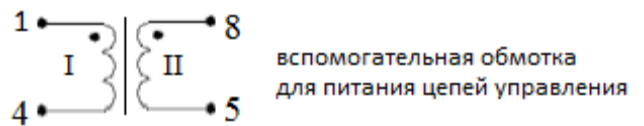
«Балтийская электронная компания»

телефон/факс: +7(812) 370-1788, +7(812) 449-0270  
+7(812) 718-8204, +7(812) 703-1368  
e-mail: [info@bec.spb.ru](mailto:info@bec.spb.ru)  
сайт: [www.bec.spb.ru](http://www.bec.spb.ru)  
магазин: [трансформаторы-дроссели.рф](http://трансформаторы-дроссели.рф)

## Электрические параметры

Конструкция	тор
$f_{\text{раб.}}$ , кГц	350÷400
Максимальный ток $I_{\text{dcl}}$ , А	0,8
Индуктивность $L_1$ , при $I_{\text{dc}}=0,8\text{А}$ , мкГн, не менее	34,5
$n=I/II$	3.125±2%
$R_{\text{dcl}}$ , МОм, не более	55

## Схема электрическая



наименование	<b>Дроссель корректора коэффициента мощности</b>
обозначение	<b>СПМЕ.671342.035-01</b>